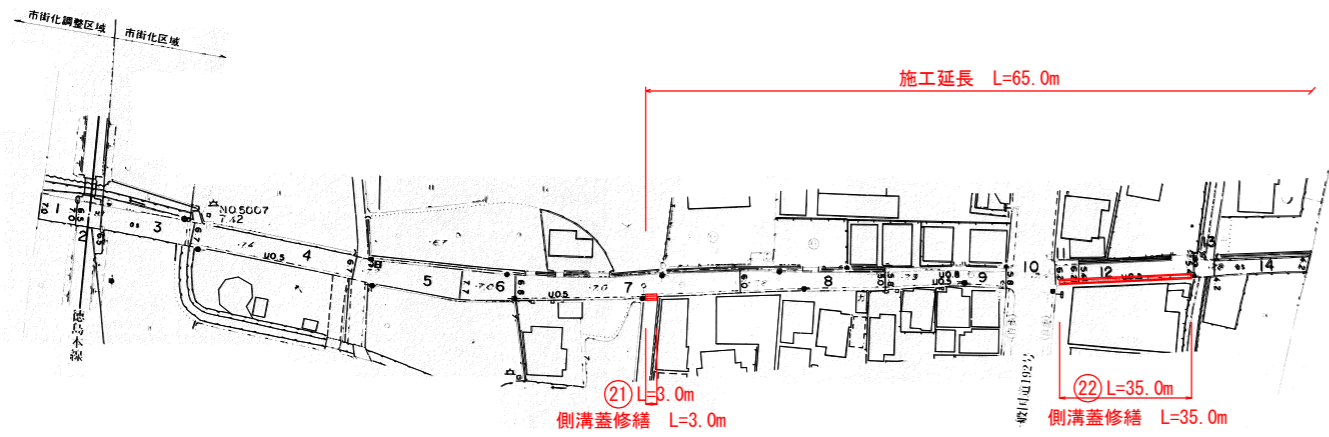
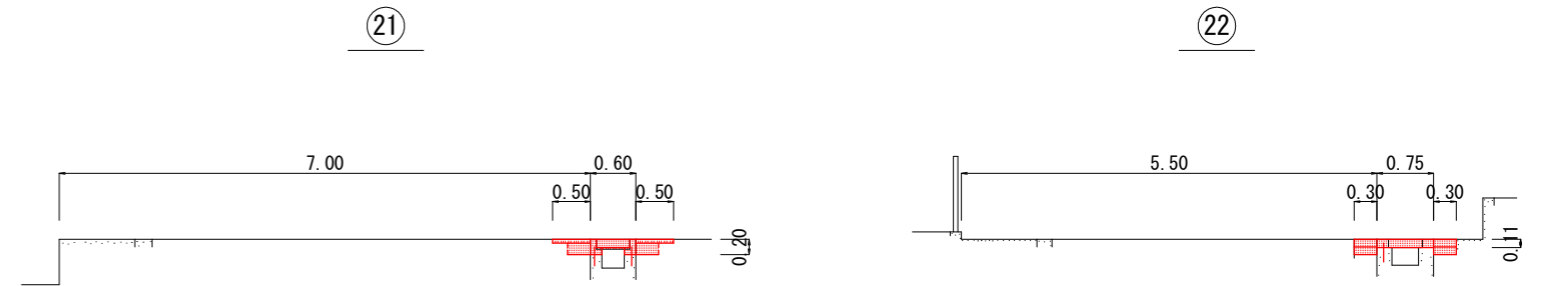


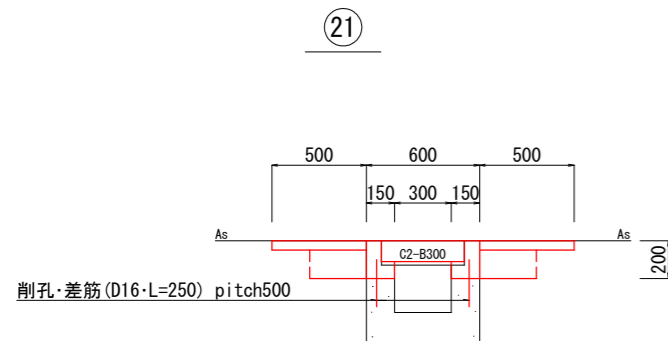
平面図S=1/1000



標準断面図S=1/50



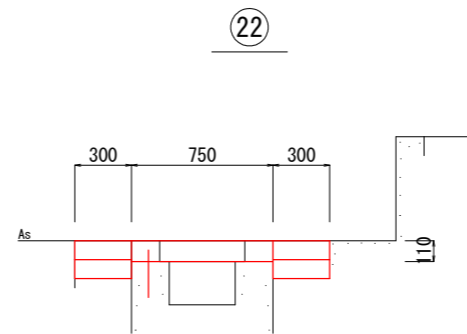
詳細図S=1/20



数量計算書 1式

舗装版切断	2.0*3.0=6.0	6	m
舗装版破碎(t=5cm)	1.0*3.0=3.0	3	m ²
殻運搬	3.0*0.05=0.15	0.2	m ³
表層(t=5cm, 再生密粒度AS)	1.0*3.0=3.0	3	m ²
床掘り	0.1*3.0=0.3	0.3	m ³
埋戻し(土砂)	0.1*3.0=0.3	0.3	m ³
コンクリート	0.045*3.0=0.135	0.14	m ³
型枠	0.80*3.0=2.40	2.4	m ²
削孔	4.0*3.0=12.0	12	孔
差筋(D16)	1.56*3.0=4.68	4.7	kg
側溝蓋(C2-B300)	2.0*3.0=6.0	6	枚
外側線(W=15cm)	1.0*3.0=3.0	3	m
コンクリート取壊し運搬処理(鉄筋)	0.43*0.13*0.5*6.0=0.17	0.2	m ³
コンクリート取壊し運搬処理(無筋)	0.04*3.0=0.12	0.1	m ³
建設汚泥運搬処理	2.3*0.01*0.05*3.0=0.003	0.01	m ³

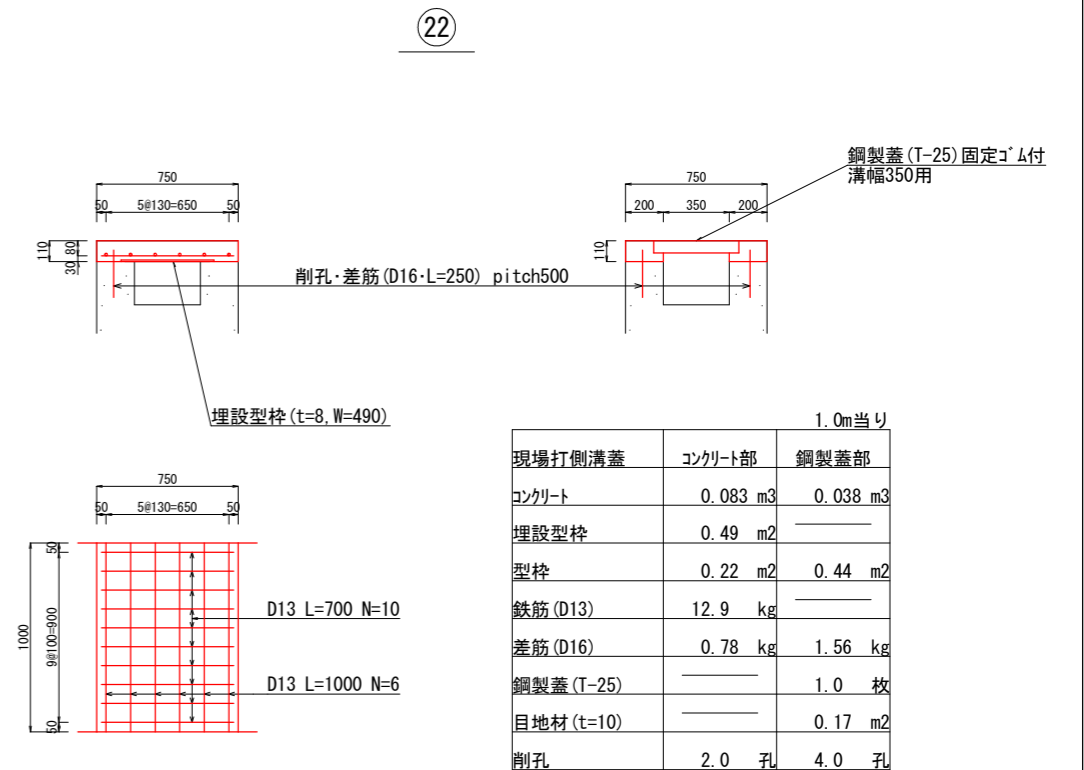
詳細図S=1/20



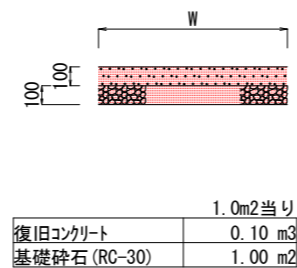
1.0m当り

舗装版切断(As)	1.0	m
舗装版切断(Co)	1.0	m
床掘り	0.1	m ³
Co取壊し(鉄筋)	0.1	m ³
Co取壊し(無筋)	0.1	m ³
復旧コンクリート	0.6	m ²

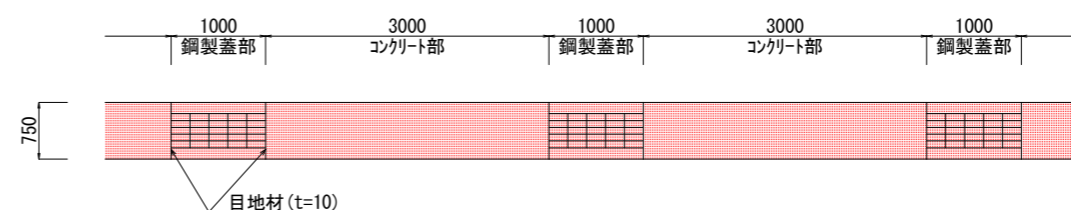
構造図S=1/20



復旧コンクリート



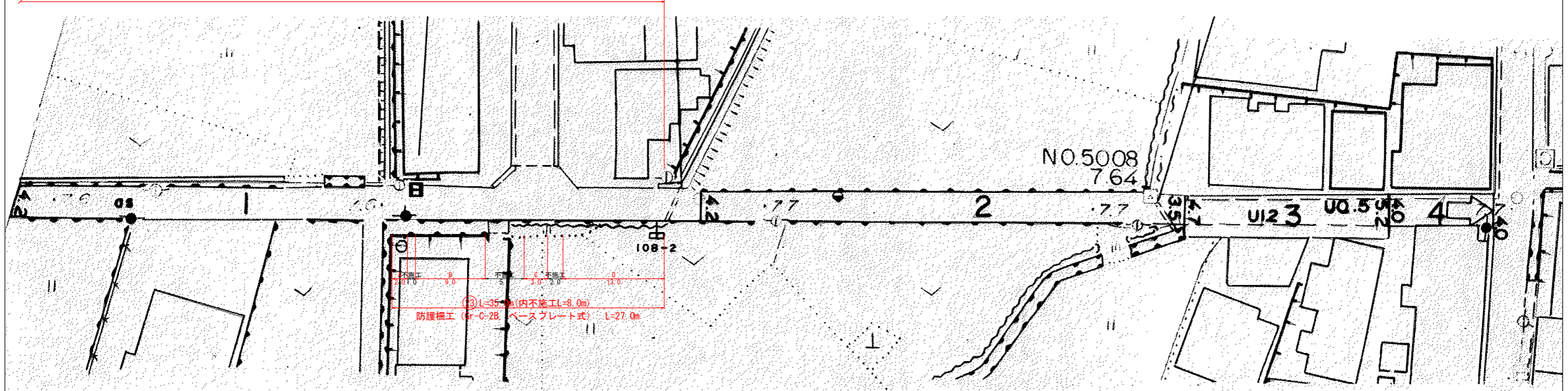
配置図



実施設計図面

工事名	R2徳士 西黒田中村線 徳・国府 側溝修繕工事(3)		
路線名等	西黒田中村線		
工事箇所	徳島市国府町府中(第3分割)		
図面名	平面図・標準断面図・詳細図・構造図・配置図		
縮尺	図示	図面番号	1 / 2
会社名			
事業者名	徳島県東部県土整備局<徳島>		

施工延長 L=65.0m

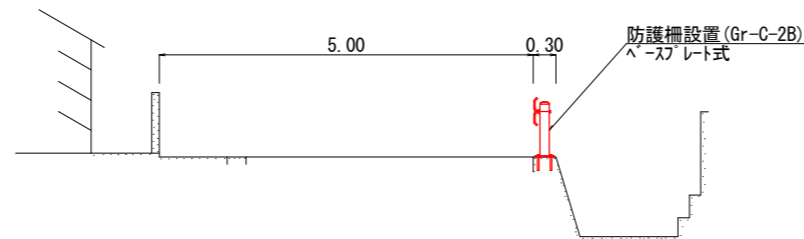


数量表

	ガードレール	ガードレール支柱
A	2.0 m	2 箇所
B	9.0 m	5 箇所
C	3.0 m	2 箇所
D	13.0 m	7 箇所

搬集道神山国府線

標準断面図S=1/50

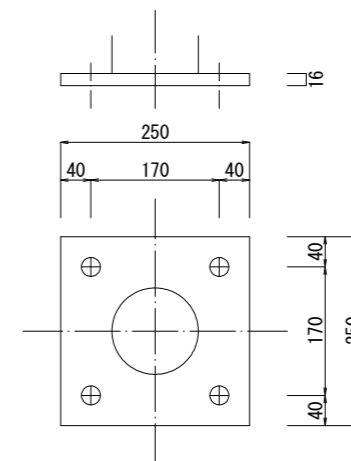


数量計算書

防護柵設置 (Gr-C-2B)	ベースプレート式	27 m
コンクリート削孔 (アンカーボルト用)	16箇所*4=64	64 孔
ケミカルアンカーボルト (M22*230)		64 本

1式

ベースプレートS=1/5



実施設計図面

工事名	R2徳土 西黒田中村線 徳・国府 側溝修繕工事 (3)		
路線名等	西黒田中村線		
工事箇所	徳島市国府町府中 (第3分割)		
図面名	平面図・標準断面図・構造図		
縮尺	図示	図面番号	2 / 2
会社名			
事業者名	徳島県東部県土整備局<徳島>		